

沧州明珠塑料股份有限公司隔膜简介

开启绿色新未来



隔膜事业部
2018年6月份

1.公司简介



沧州明珠公司的控股方（母公司）为河北省沧州市东塑集团股份有限公司，东塑集团成立于1960年，是我国最早从事塑料加工的企业之一，多年来一直处于国内塑料行业排名前十之内。

目前集团业务涵盖塑料加工、精细化工、房地产、酒店、商贸、物流、物业、白酒厂等，资产总值80亿元，年产值近60亿元，是沧州市最大的股份制企业，沧州市纳税最多的企业之一。

1. 公司简介



合资公司，成立于1995

总股本14.18亿股

2007深交所挂牌上市

员工2400人

1.公司简介



作为中国塑料行业领军企业的沧州明珠，2017年实现销售收入**34.58**亿元，净利润**5.45**亿元，其中隔膜产品销售**1.49**亿平米，产销量位居国内前列。

沧州明珠塑料股份有限公司

隔膜事业部

薄膜事业部

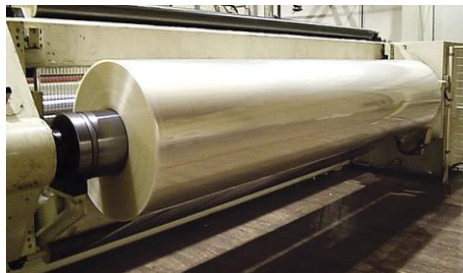
管道事业部

下设三个子公司：

沧州明珠隔膜科技有限公司

德州东鸿制膜科技有限公司

沧州明珠锂电隔膜有限公司



1.公司简介 - 生产基地



沧州明珠隔膜科技有限公司
(干法隔膜, 产能2亿平米/年)



德州东鸿制膜科技有限公司
(湿法隔膜, 产能9000万平米/年)



沧州明珠锂电隔膜有限公司
(湿法隔膜, 产能1.1亿平米/年)



沧州西厂区 (BOPA薄膜, 管道)



安徽芜湖厂区 (管道)



重庆厂区 (BOPA薄膜, 管道)



沧州明珠工业园 (启动中, 湿法隔膜, 产能10亿平米/年)



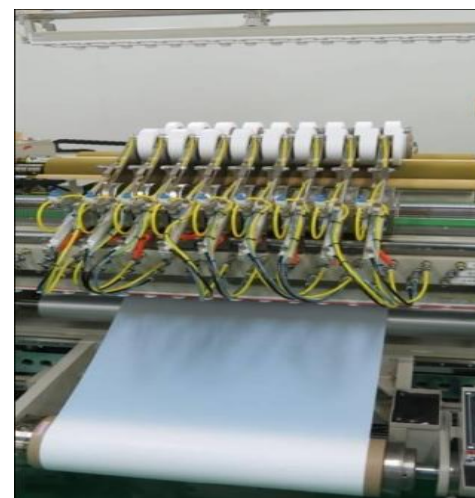
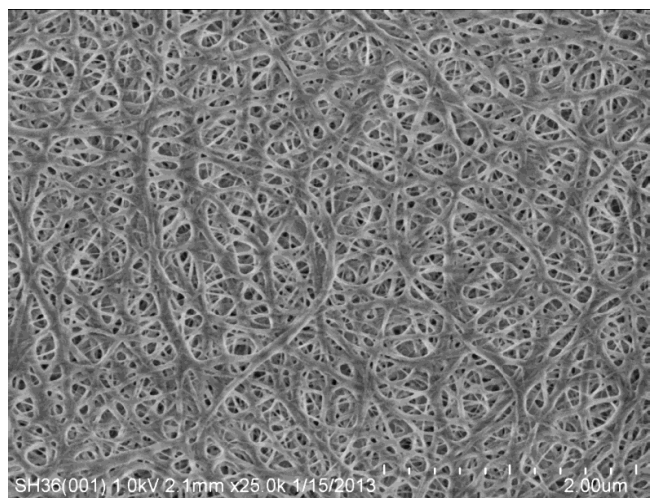
江苏基地 (启动中, 5亿平米/年涂覆分切)



欧洲基地 (规划中, 5亿平米/年涂覆分切)

产品型号(Model)			ND1240-H	ND1440-H	ND1635-H	ND1640-H	ND2038-H	ND2538	ND3240	ND4040	
厚度(Thickness)	um	GB/T6672-2001	12	14	16	16	20	25	32	40	
透气值(Gurly Value)	s/100cc	JIS8117	200	241	315	257	315	355	440	585	
孔隙率(Porosity)	%	Q/CMZ 001-2010	39	38.8	35.5	40.1	39.1	39.5	39.4	40.1	
针刺强度(Puncture Stength)	gf	Q/CMZ 002-2010	228	276	332	351	375	453	567	627	
拉伸强度(Tensile Stength)	MD	kgf/cm ₂	GB/T1040[1].3-2006	1510	1457	1512	1518	1487	1403	1416	1333
	TD	kgf/cm ₂		143	146	144	139	151	141	138	139
收缩率 Shrinkage (105℃/1h)	MD	%	GB/T12027-2004	2.5	2.3	2.5	2.7	1.6	1.6	2.0	2.5
	TD	%		0.0	0.0	0.0	0.0	0.0	0.0	0.0	0.0
收缩率 Shrinkage (120℃/1h)	MD	%	GB/T12027-2004	4.5	3.8	4.0	4.5	3.0	3.0	3.3	3.7
	TD	%		0.0	0.0	0.0	0.0	0.0	0.0	0.0	0.0

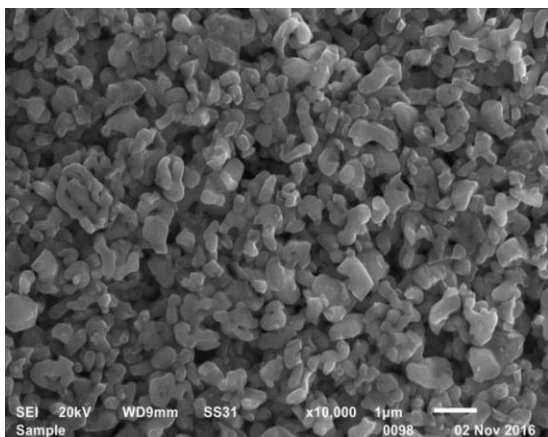
2. 隔膜产品简介（湿法隔膜）



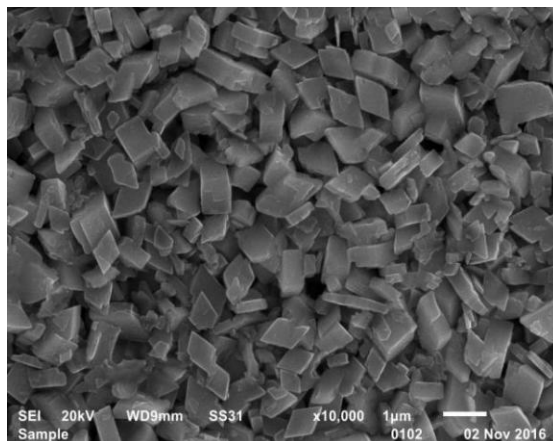
产品型号(Model)			NW0533	NW0735	NW0938	NW1238	NW1240	NW1440	NW1445	NW1640
厚度(Thickness)	um	GB/T6672-2001	5	7	9	12	12	14	14	16
透气值(Gurly Value)	s/100cc	JIS P8117	100	130	140	210	175	210	120	210
孔隙率(Porosity)	%	Q/DZDH 0 1-2016	33	35	38	38	40	40	46	41
针刺强度(Puncture Stength)	gf	Q/DZDH 0 1-2016	260	320	400	590	550	600	500	600
拉伸强度(Tensile Stength)	MD	kgf/cm ²	2500	2400	2200	2200	2200	2300	1900	2100
	TD	kgf/cm ²	2300	1900	1900	2150	2000	1900	1800	1800
收缩率 Shrinkage (105℃/1h)	MD	%	3	2.5	3	3	3.2	2.8	3.5	2.5
	TD	%	0.3	0	1	0.8	1	1	1	1
收缩率 Shrinkage (120℃/1h)	MD	%	6	4	4.5	5.5	5	6	5	5
	TD	%	2.5	1.6	3	3.5	4.5	2.8	3	4.5

2. 隔膜产品简介（涂布改性隔膜）

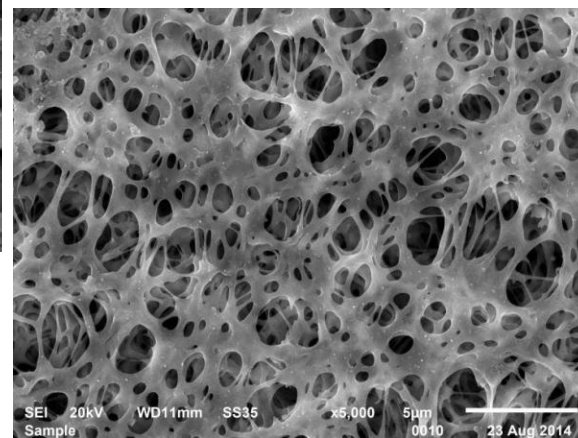
第一类：陶瓷（勃姆石、芳纶）涂覆改性（提高隔膜热稳定性）



陶瓷涂覆隔膜



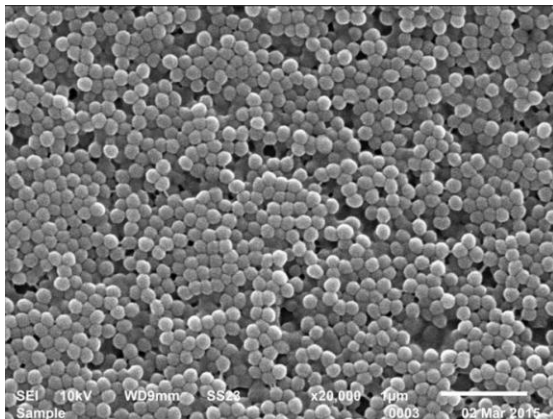
勃姆石涂覆隔膜



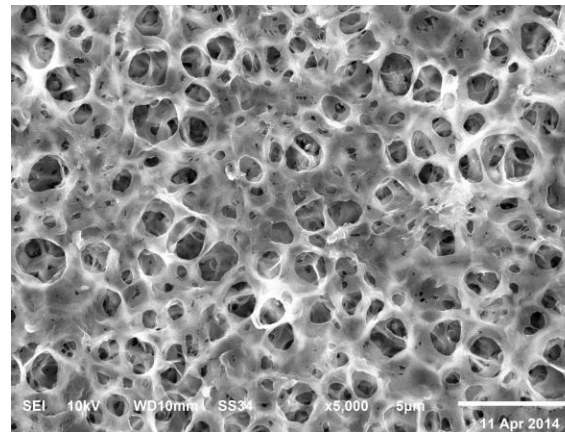
芳纶涂覆隔膜

2. 隔膜产品简介

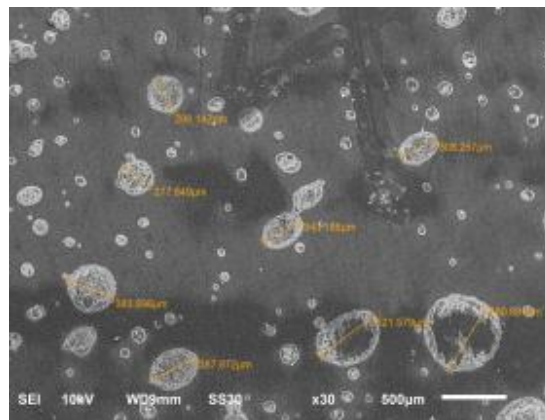
第二类：PVDF涂覆改性隔膜（提高隔膜与极片粘接力）



水性PVDF涂覆隔膜



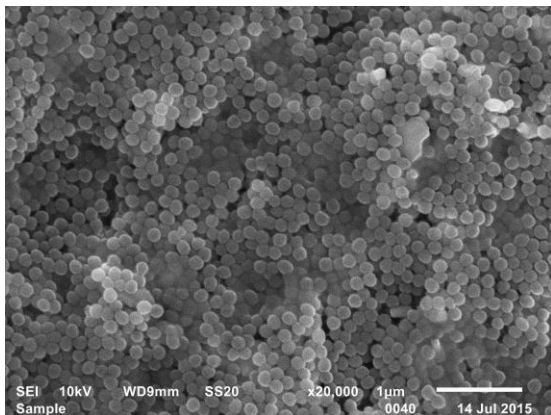
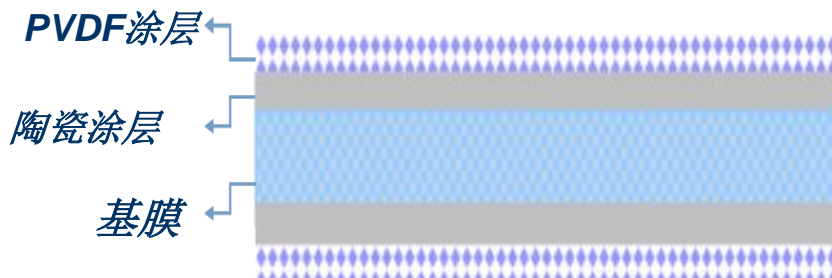
油性PVDF涂覆隔膜



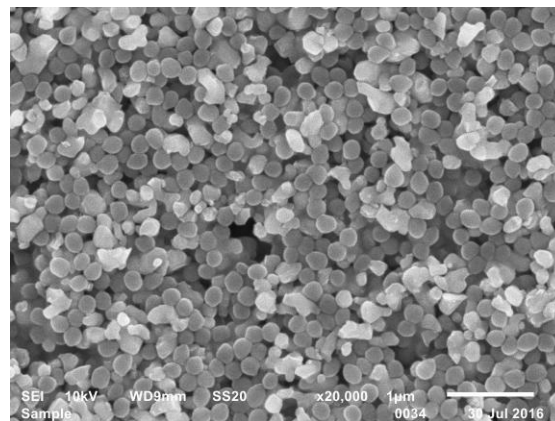
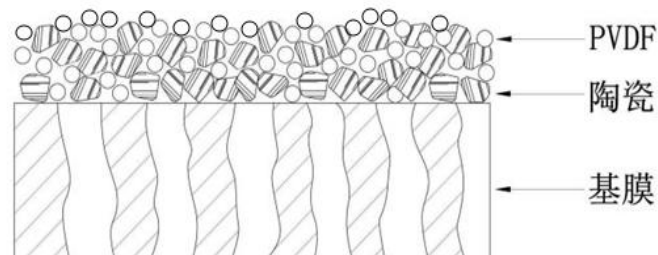
水性PVDF喷涂隔膜

2. 明珠隔膜产品介绍

第三类：陶瓷与PVDF复合涂覆（逐次涂覆）、混合涂覆（一次涂覆）



陶瓷+PVDF复合涂覆隔膜



陶瓷+PVDF混涂隔膜

3. 公司优势之一：产品齐全

沧州明珠是全球范围内为数不多的既生产干法隔膜、又生产湿法隔膜以及涂布改性隔膜的企业之一，产品涵盖锂电隔膜全部领域，满足客户对隔膜的一站式需求。



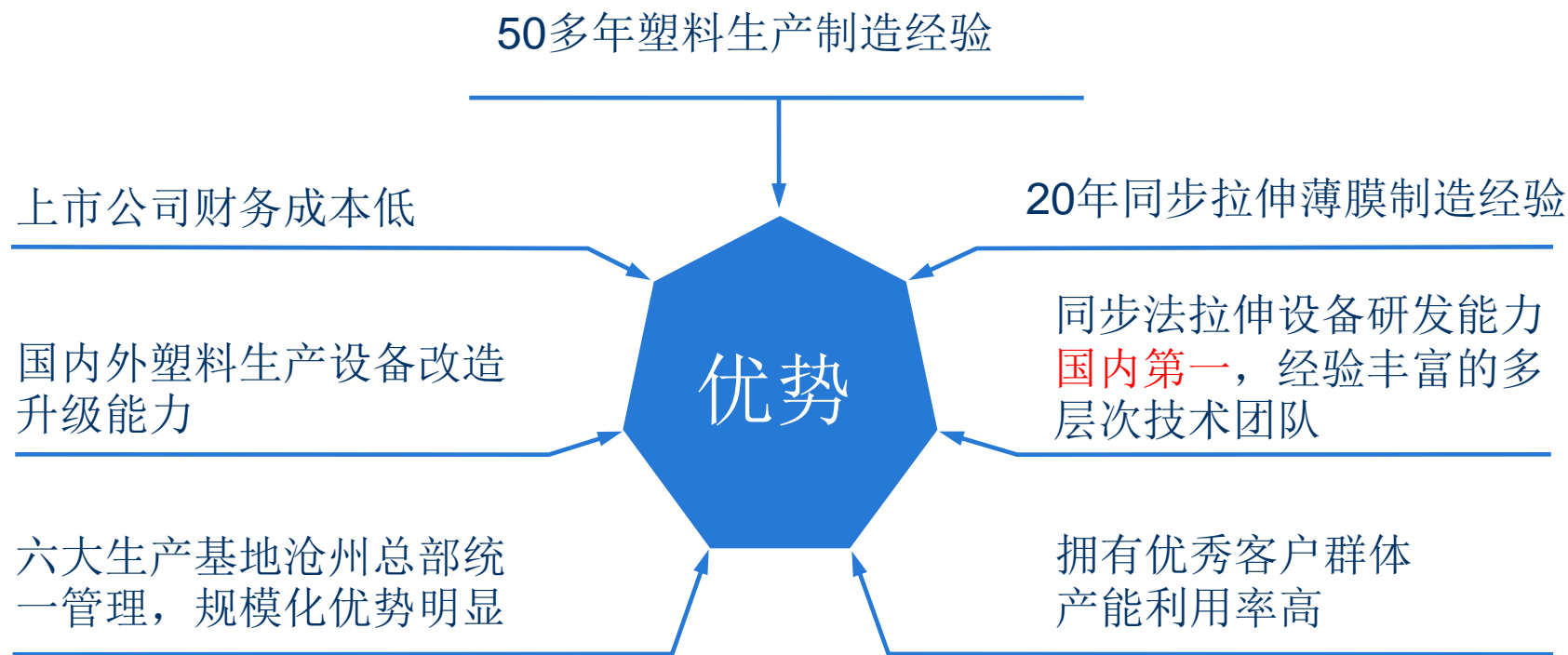
锂离子电池隔膜

干法隔膜

湿法隔膜

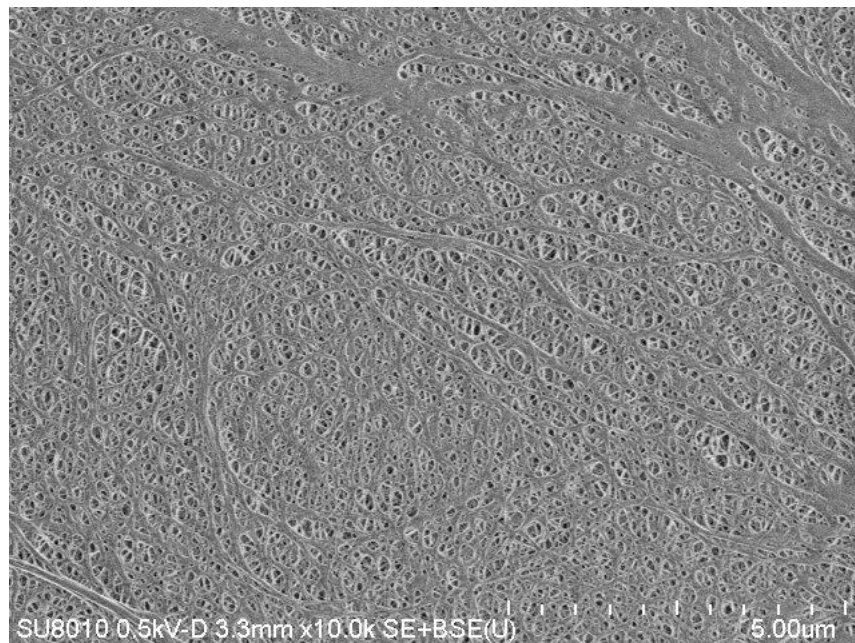
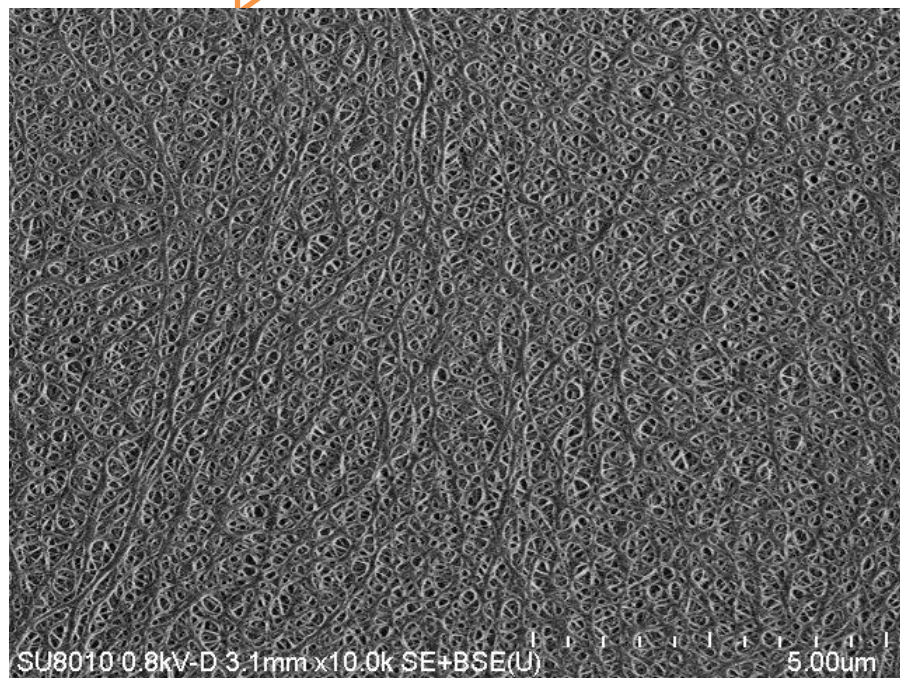
涂布改性隔膜

3、公司优势之二---整体实力



3. 公司优势之三：产品优势，国内唯一进口同步法生产线（电镜图对比）

沧州明珠同步法双拉工艺
微孔尺寸纵横向分布均匀



国内其他企业异步法双拉工艺
纵向枝杈结构明显，孔径分布不均匀

3. 公司优势之四：质量保证

目前，公司已经通过了RoHS, REACH, ISO9001, ISO14001, OHSAS18001和ISO/TS16949等专业质量体系认证。



RoHS



REACH



ISO/9001



ISO/14001



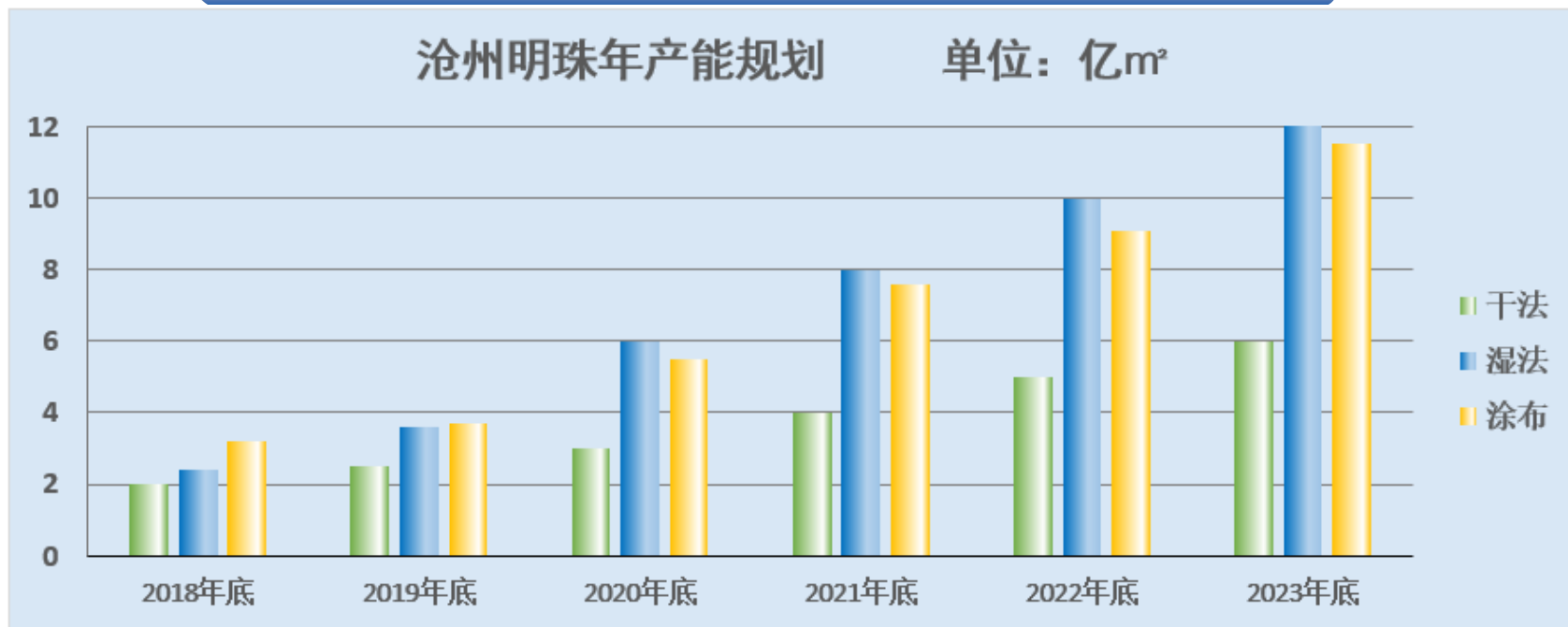
OHSAS18001



ISO/TS16949

3. 公司优势之五：产能规划发展

产能发展规划



预计到2023年底

干法隔膜年产6亿平米，湿法隔膜年产12亿平米，
陶瓷及各类聚合物涂布能力11亿平米。

沧州明珠在此期间还将继续加大投资，
确保做到中国第一，全球前三



3. 公司优势之六：战略发展规划

最大限度“进入全球顶级锂电企业供应链”一直是沧州明珠的战略方针和奋斗目标。通过与国内外知名锂电企业的深入密切合作，力争实现“中国第一，全球前三”的战略目标。



谢 谢 !

开启绿色新未来

